

# 考生 App 端使用手册

## 一、考前 第一步：登录

a. 打开 App，选择学校



b. 选择学院

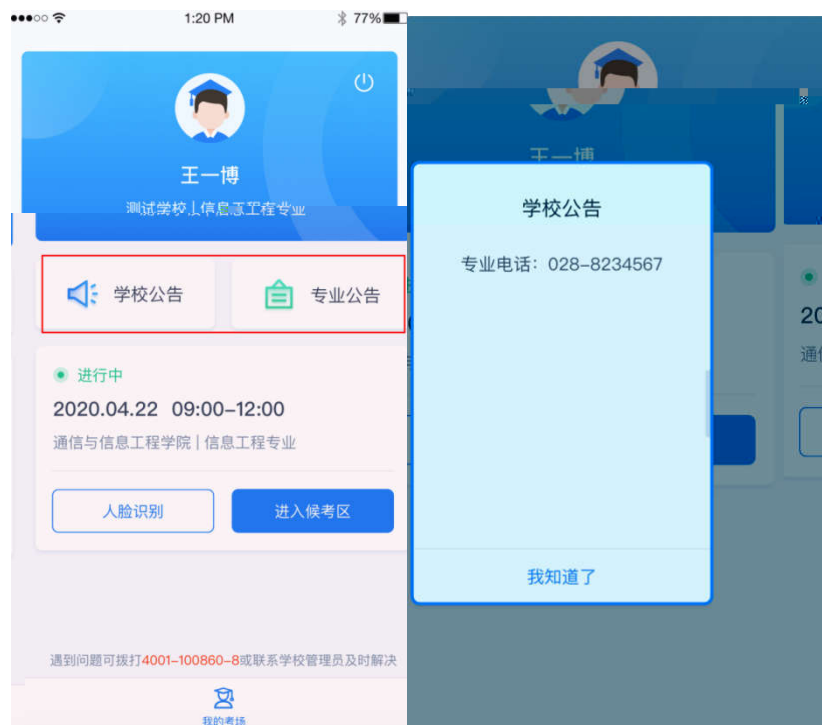


### c. 输入手机号和短信验证码登录



## 第二步：查看公告

点击“学校公告”、“专业公告”按钮查看公告



## 第三步：核对考场

查看考场的日期时间、考场名称等信息，若有疑问及时跟学校管理员取得联系



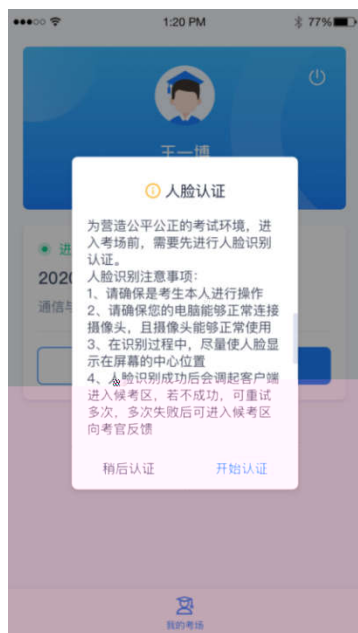
## 二、考中

### 第一步：人脸识别

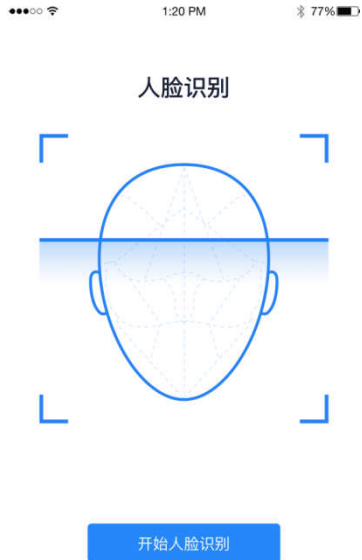
a. 点击人脸识别按钮



## b. 阅读人脸识别须知



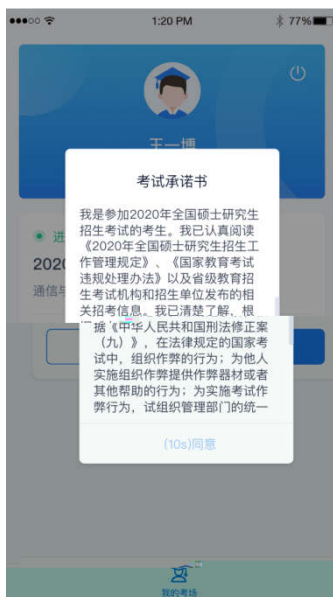
## c. 进行活体检测和人脸识别认证



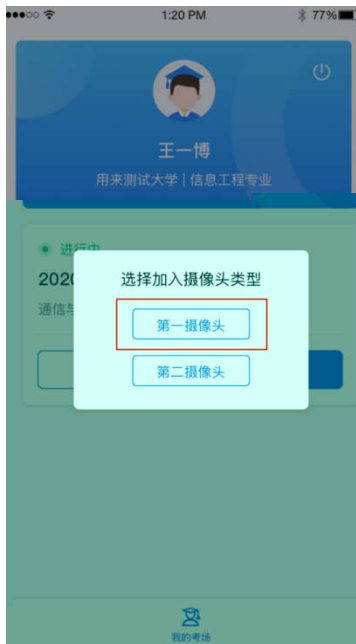
d. 若认证通过可进入候考区，若认证失败可重试或进入候考区

## 第二步：进入候考区

a. 完成人脸认证后需 阅读考试



b. 的 后， 可 进入候考区 ， 进入时可选择  
机 的 入 重 入 机 的



c. 若 入， 候考 考 开 通  
后，考 可 候考 进行

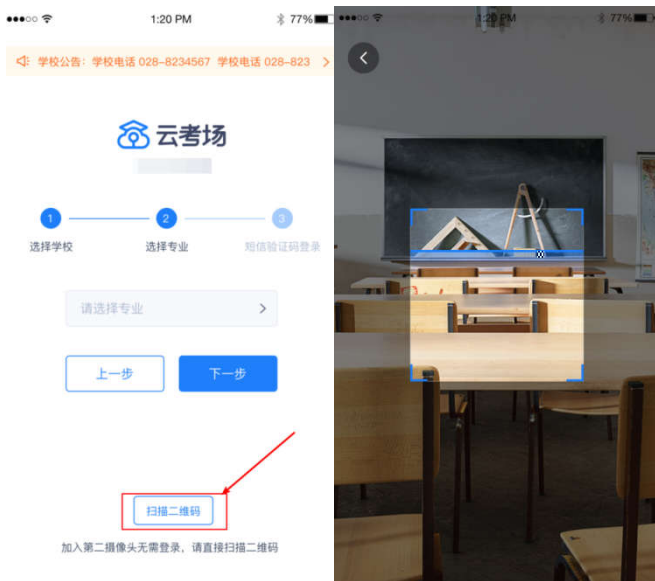


### 第三步：加入第二摄像头

a. 点击“ ”按钮， 码



b. 手机打开“考场”App，点击“码”按钮



c. 可登录后选择“ ”入考场



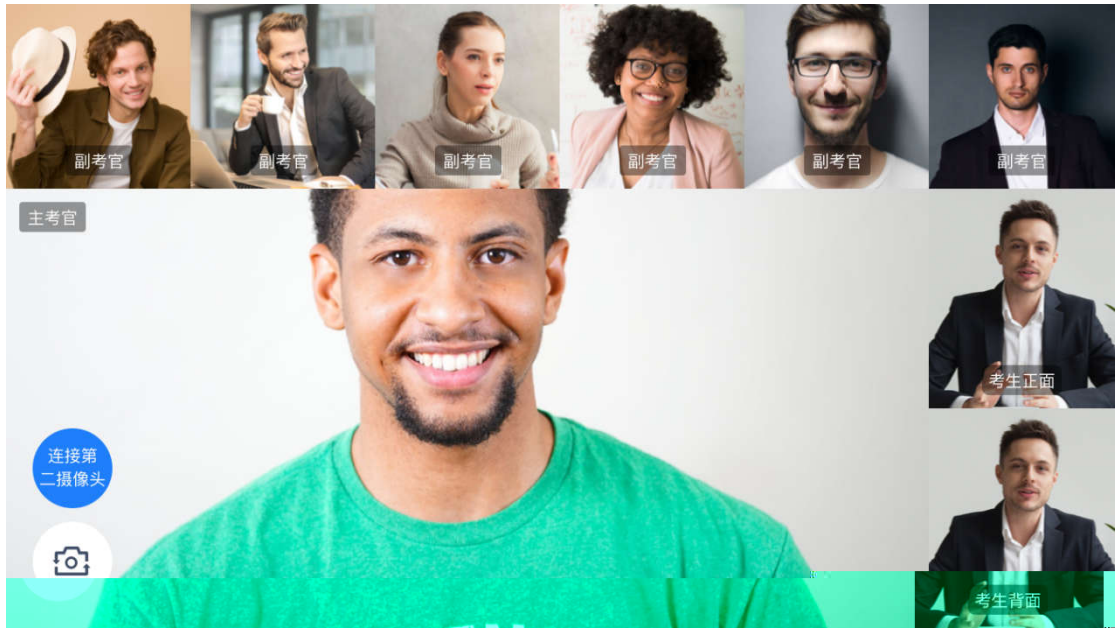
## 第四步：进入考场

a. 进行 试时， 候考区 试



b. 点击**开 试**按钮，考 候考区 考场进行 试





# 三、考后

试 时，考 试

